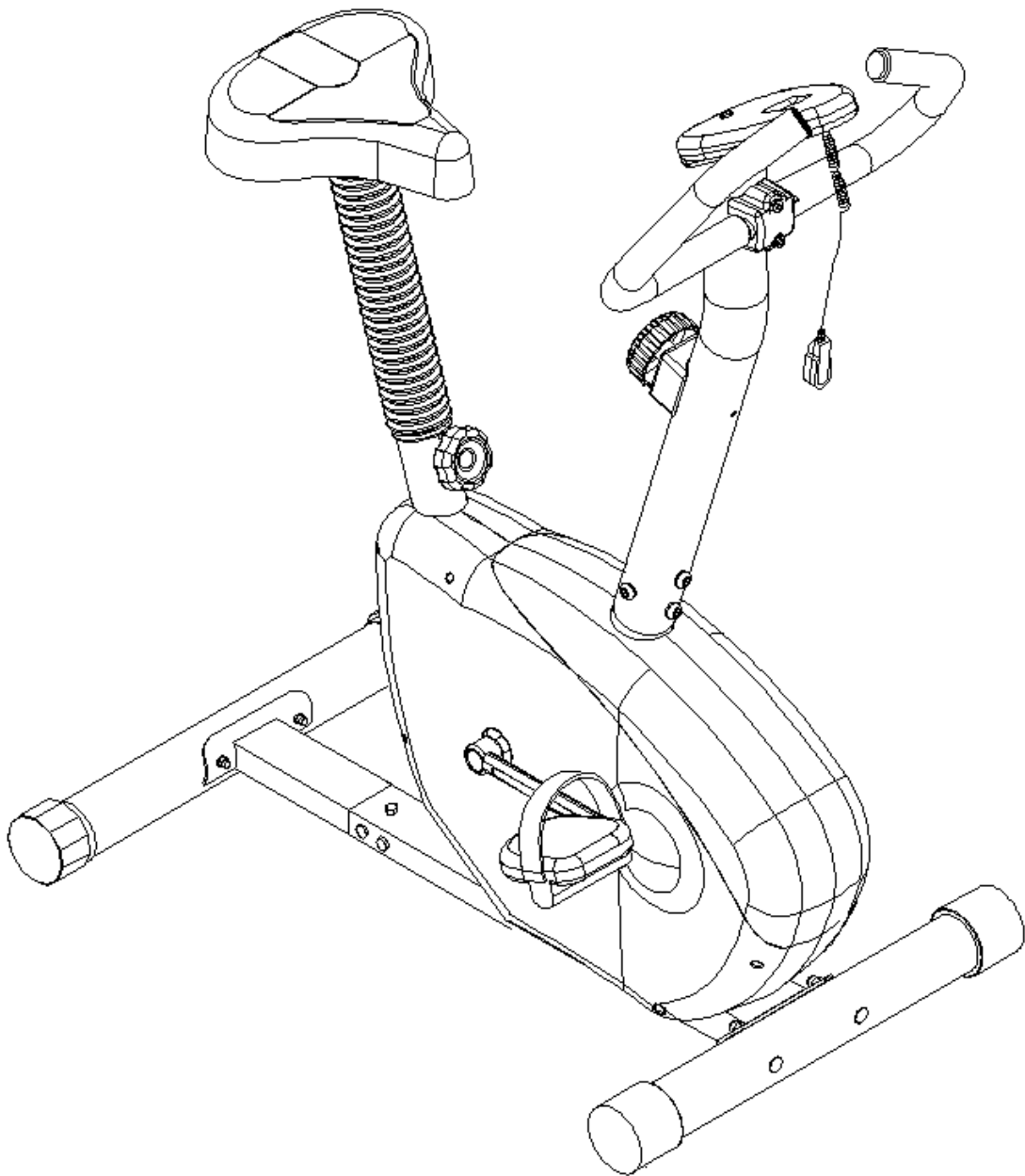
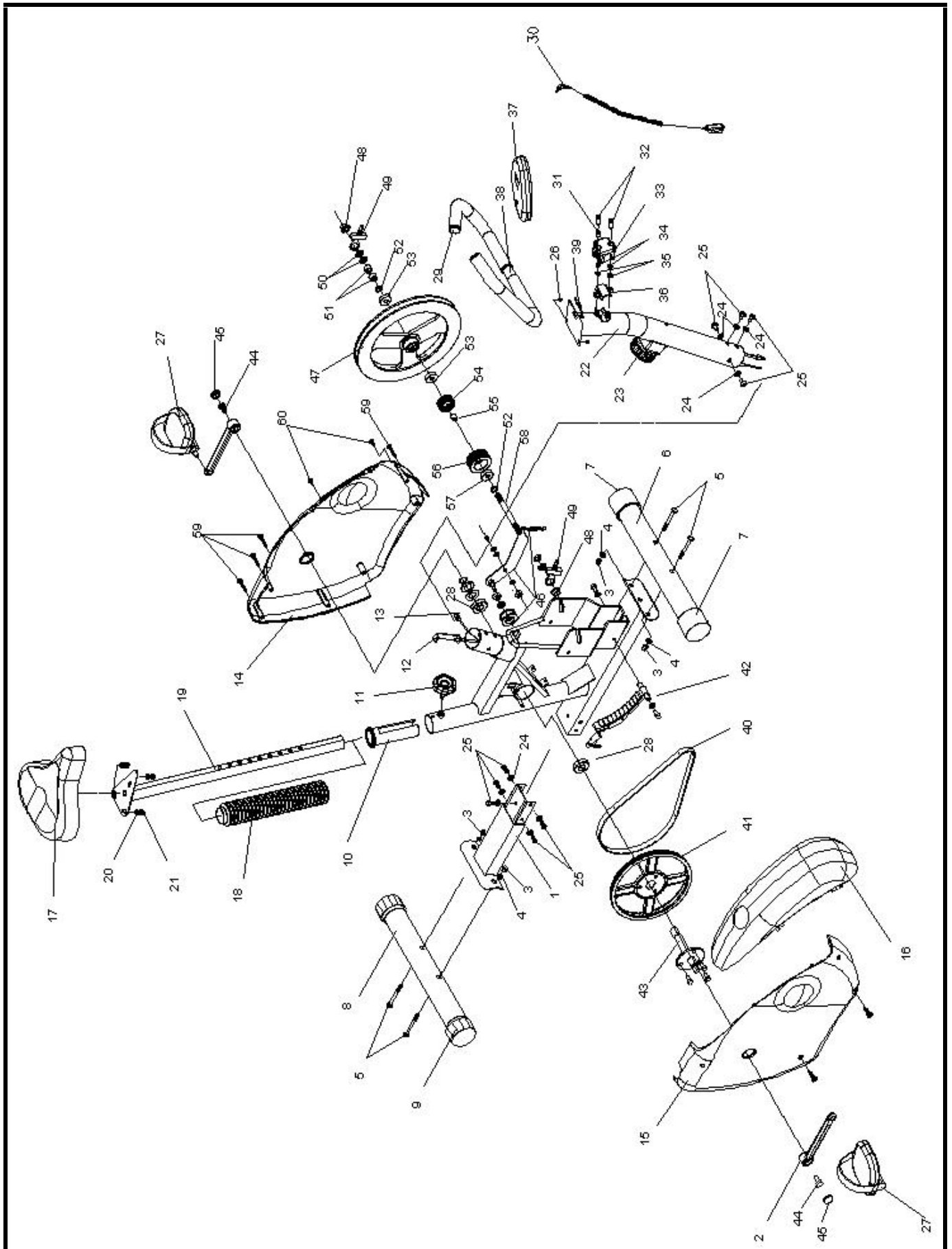


**BRUKS- OG MONTERINGSANVISNING TIL  
GRAND SPORT MAGNETSYKKEL  
ART NO. 726 120**



**GRAND SPORTS**

# KOMPLETT MONTERINGSTEGNING

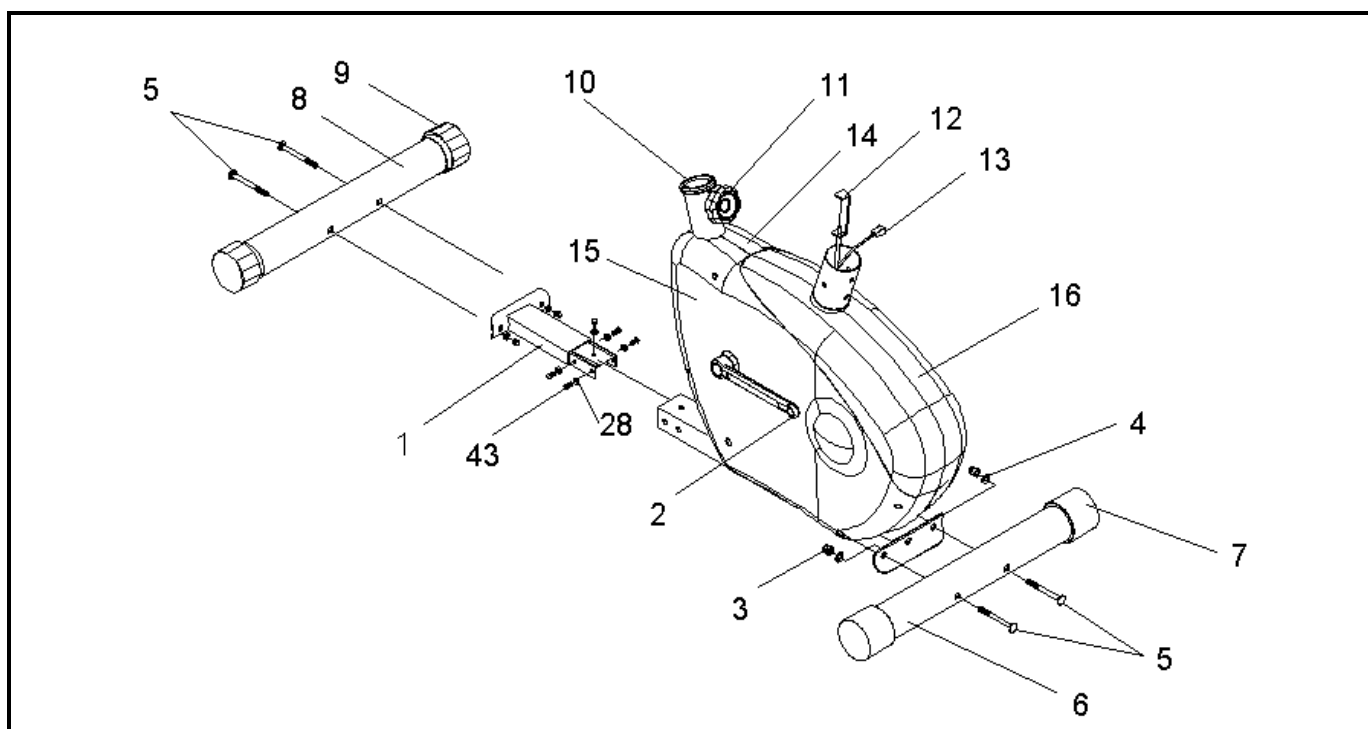


# DELELISTE

Nr	BESKRIVELSE	Ant	Nr	BESKRIVELSE	Ant
1	HOVED STOLPE	1	40	DRIVREIM	1
2	KRANK ARM (R=HØYRE+L=VENSTRE)	1	41	STOR TRINSE TIL DRIVREIM	1
3	MUTTER FOR FREMRE OG BAKRE TVERRSTAG	4	42	MAGNETSYSTEM	1
4	SKIVE FOR FREMRE OG BAKRE TVERRSTAG	4	43	SHIFT FOR CRANK	1
5	BOLT FOR FREMRE OG BAKRE TVERRSTAG	4	44	SKRUE TIL KRANKARM	2
6	FREMRE TVERRSTAG	1	45	DEKSEL TIL KRANKARM	2
7	TRANSPORTHJUL	2	46	TOMGANGSHJUL	1
8	BAKRE TVERRSTAG	1	47	SVINGHJUL	1
9	FOTDEKSEL FOR BAKRE TVERRSTAG	2	48	MUTTER TIL SVINGHJUL	2
10	PLASTFORING TIL SETE STOLPE	1	49	JUSTERINGSSKRUE TIL SVINGHJUL	2
11	JUSTERINGSSKRUE TIL SETE STOLPE	1	50	PAKNING TIL SVINGHJUL	4
12	TENSION CONTROL (NEDE)	1	51	METALLFORING TIL SVINGHJUL	2
13	COMPUTER LEDNING (NEDE)	1	52	METALLFORING TIL SVINGHJUL	2
14	KJEDEDEKSEL (HØYRE)	1	53	LAGER	2
15	KJEDEDEKSEL (VENSTRE)	1	54	FJÆR TIL SVINGHJUL	1
16	TOPPDEKSEL	2	55	METALLFORING TIL SVINGHJUL	1
17	SETE	1	56	LITEN TRINSE	1
18	RØR	1	57	LAGER	1
19	SETESTOLPE	1	58	AKSEL	1
20	PAKNING TIL SETE	3	59	SKRUE TIL KJEDEDEKSEL	4
21	MUTTER TIL SETE	3	60	SKRUE TIL KJEDEDEKSEL	2
22	STYRESTOLPE	1	61	METALLFORING TIL SVINGHJUL	2
23	TENSION CONTROL (OPPE)	1	62	FJÆR TIL SVINGHJUL	1
24	PAKNING	9	63	METALLFORING TIL SVINGHJUL	1
25	SKRUE	9	64	LITEN TRINSE TIL DRIVREIM	1
26	SKRUE TIL COMPUTER	2	65	LAGER (6000RS)	1
27	PEDAL (R=HØYRE+L=VENSTRE)	1	66	AKSEL	1
28	BÆRING TIL KRANK	2	67	STOR TRINSE TIL DRIVREIM	1
29	GRIPE OG ENDEHYSE TIL STYRET	2			
30	PULSVAIER	1			
31	METALLFORING TIL STYRET	1			
32	SKRUE TIL STYRET	2			
33	PLASTDEKSEL TIL STYRET	1			
34	PAKNING TIL STYRET	2			
35	FJÆRSKIVE TIL STYRET	2			
36	KLEMME TIL STYRET	1			
37	COMPUTER	1			

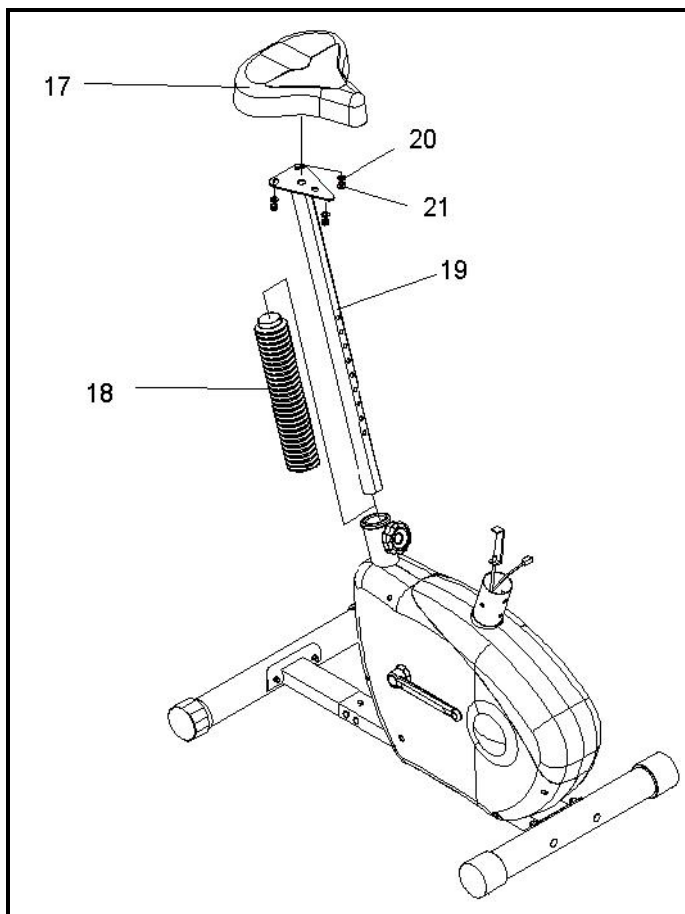
38	STYRE	1		
39	COMPUTER LEDNING (OPPE)	1		

## MONTERINGSANVISNING



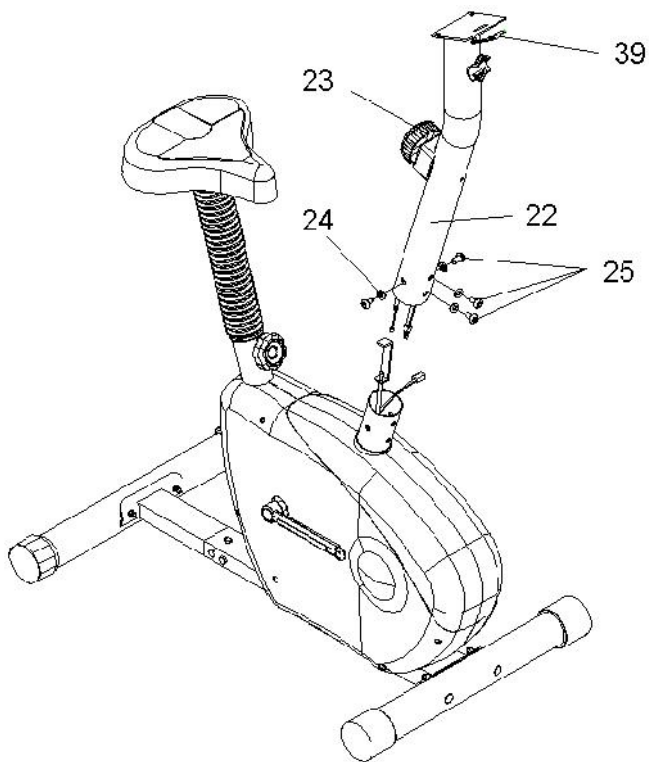
1. MONTER FREMRE OG BAKRE TVERRSTAG TIL HOVEDSTOLPEN MED 4 BOLTER (5), 4 MUTTERE (3) OG BØLGE PAKNING (4).

2. MONTER HOVEDSTOLPEN TIL HOVEDDRAMMEN MED 5 SKRUER (29) OG 5 PAKNINGER (31).



1.MONTER SETE (17) TIL SETE STOLPEN (19) MED 3 MUTTERE OG PAKNINGER.

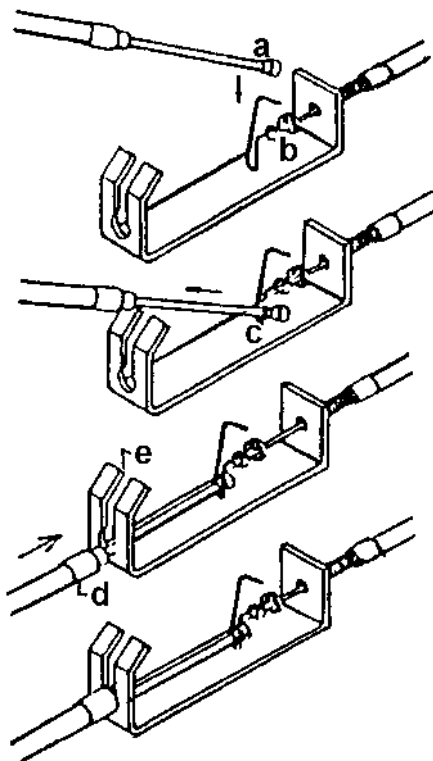
2.TRE SETESTOLPEN GJENNOM RØRET INN I HOVEDRAMMEN OG DERETTER INN I PLASTFORINGEN (10). VELG DEN ØNSKEDE HULL-POSISJONEN PÅ SETESTOLPEN (19). TRE JUSTERINGSSKRUE (11) INN I HULLET, OG STRAM GODT TIL.



1. MONTER COMPUTERLEDNINGEN MELLOM HOVEDDRAMMEN OG STYRESTOLPEN SOM VIST PÅ TEGNINGEN TIL VENSTRE.

2. FØLG INSTRUKSJONENE UNDER FOR MONTERING AV STRAMMEKABELEN.

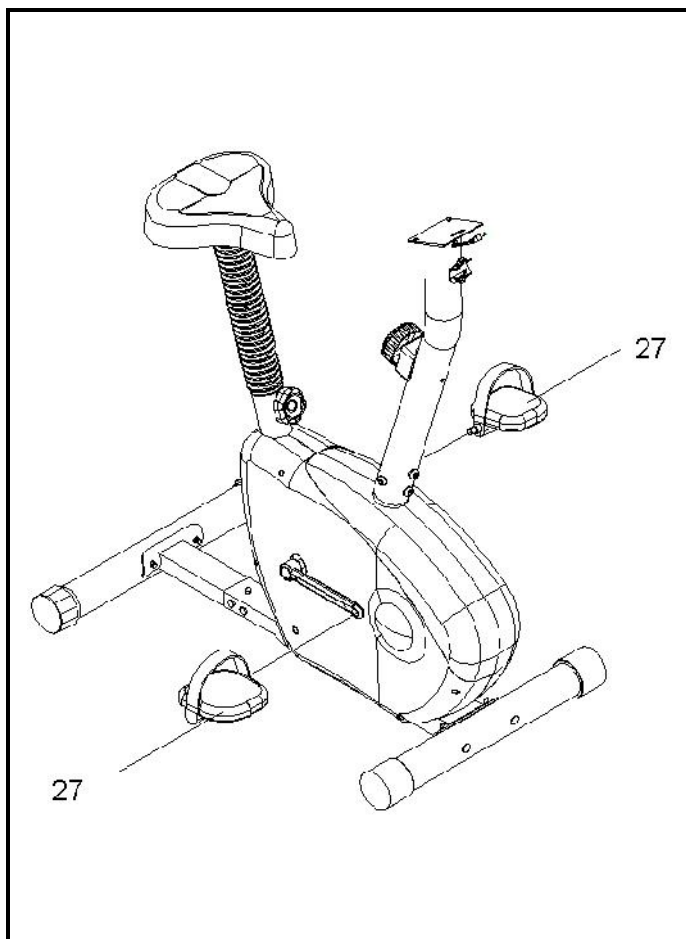
3. FEST STYRESTOLPEN (22) TIL HOVEDDRAMMEN. (ETTER DU HAR FULLFØRT DE 2 TRINNENE OVER). FEST DE 4 SKRUENE (25) OG PAKNINGENE (24) FOR Å FESTE STYRESTOLPEN.



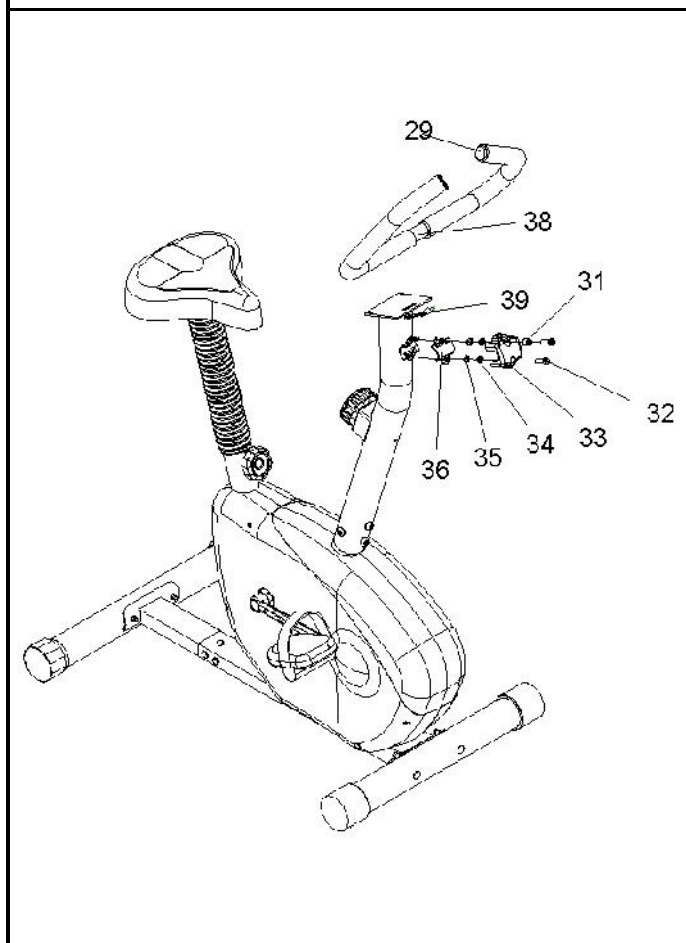
1. TREKK STRAMMEKABELEN UT AV STYRESTOLPEN. PASS PÅ AT STRAMMESKRUE STÅR PÅ POSISJON 1 (LAVESTE POSISJON).

2. KOBLE SAMMEN ENDEN PÅ STRAMMEKABELEN (A) MED ENDEN PÅ DEN ANDRE KABELEN (B) VED Å TRYKKE DEN INN I SPORET (C). DRA STRAMMEKABELEN I KOBBER ENDEN (D) FOR Å FESTE DEN I SPORET I METALL BRAKETTEN (E).

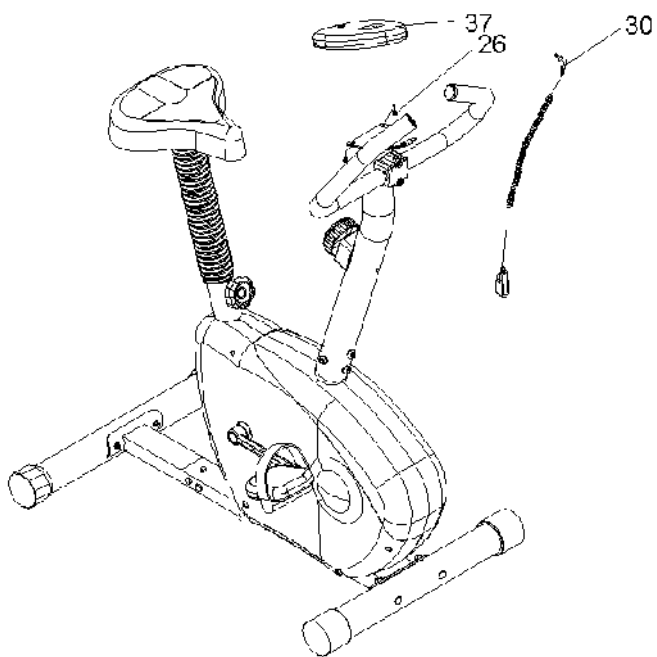
3. FEST STYRESTOLPEN FORSIKTIG TIL HOVEDDRAMMEN FOR Å UNNGÅ Å KUTTE COMPUTERLEDNINGEN. FEST STYRESTOLPEN TIL HOVEDDRAMMEN MED 4 SKRUER OG PAKNINGER.



1.MONTER DEN VENSTRE PEDALEN (27) PÅ VENSTRE KRANKARM OG DEN HØYRE PEDALEN (27) PÅ DEN HØYRE KRANKARMEN (SKRU MOT KLOKKEN).



1.MONTER STYRET (38)TIL BRACKETTEN PÅ STYRESTOLPEN MED STYRE KLEMMER, FJÆRSKIVER, PAKNING OG SKRUE.  
 2.FEST FJÆRSKIVEN, PAKNINGEN OG METALL FORINGEN TIL STYRE KLEMMEN . SETT INN PLASTIKKDEKSELET PÅ STYRE KLEMMEN.  
 3.FEST SKRUE (32) TIL PLASTIKKDEKSELET. JUSTER STYRET TIL DEN ØNSKEDE VINKELN. SKRU TIL T-SKRUE.



1.SKYV COMPUTEREN INN I BRACKETTEN.

2.PLUGG INN KABELEN MELLOM  
COMPUTEREN OG STYRESTOLPEN.



# BRUKSANVISNING TIL COMPUTER

## Grand Sport Magnetsykkel

Art.nr. 726 120

### FUNKSJONS KNAPP

**MODE** Trykk for å velge funksjon. Hold knappen inne i 4 sekunder for nullstilling av alle funksjoner.

### FUNKSJONER

**SCAN** Viser automatisk 6 sekunder av hver funksjon.

**TIME** Viser treningstiden fra 00:00 til 99:59.

**SPEED** Viser hastigheten opp til 999.9 km/t. Verdien vil vises på displayet hele tiden under treningen.

**DISTANCE** Viser distanse fra 0 til 99.99 km.

**CARLOIRE** Akkumulert kalori forbruk under trening med en maksverdi på 999.9 kalorier. (Denne funksjonen kan kun brukes for sammenligning av forskjellige treningsmetoder. Den kan ikke brukes til medisinske formål)

**RMP** Viser antall omdreininger pr. minutt.

**PULSE** Displayet viser brukerens puls under treningen.

#### **HÅNDPULS FUNKSJON:**

Under trening vil din puls (BPM) vises på displayet. Når du starter treningen må du holde på pulshåndtakene med begge hender. 30 sekunder til 1 minutt senere vil puls figuren vises på displayet. Dersom du holder på pulshåndtaket kun med en hånd, vil puls figuren bli ustabil. For en mest mulig korrekt måling av pulsen anbefales det å holde på pulshåndtakene med begge hender under hele treningen.

#### **MERK!**

1. Når du stopper treningen vil et stopp tegn vises øverst i venstre hjørne.
2. Displayet vil slå seg av 4 minutter etter du har stoppet treningen. Alle funksjonsverdiene blir automatisk lagret.
3. Displayet slår seg på når du trykker på knappene eller starter å trå.
4. Dersom displayet blir utydelig/ustabilt, reinnstaller batteriene i computeren.
5. Batteri:1.5V UM-3 OR AA(2 stk).

